

**Centro commerciale,
Campi Bisenzio, (Fi) 1993-97**

Prog. Architettonico:
A.Natalini, F.Natalini
Con Direzione Tecnica Gruppo PAM,
Spinea (Ve)
D.L. : Serete Italia, Cologno Monzese

Cl.: Silea Sud S.r.l. Spinea (Ve)

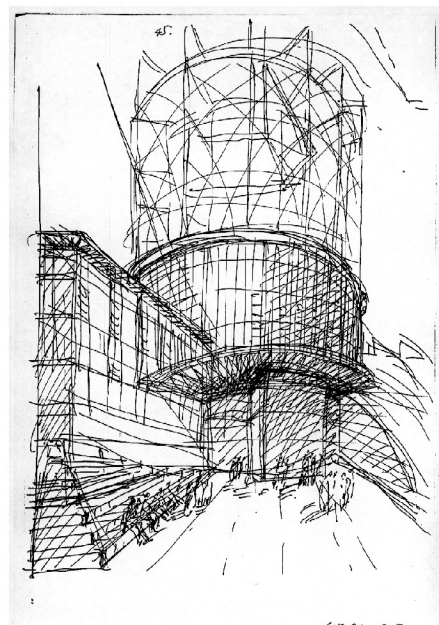
Centro commerciale su due livelli con
galleria commerciale, parcheggi a raso
per 4060 p.a. ed in copertura per 600
p.a., creazione di parco fluviale della
Marinella.

progetto preliminare	1993
progetto definitivo	1996
progetto esecutivo	1996-97

Superficie territoriale	mq 257.175
S.U.L.	mq 70.000
Volume	mc 450.000
Parco fluviale	mq 63.452
Parcheggi pubblici	mq 35.000



F01

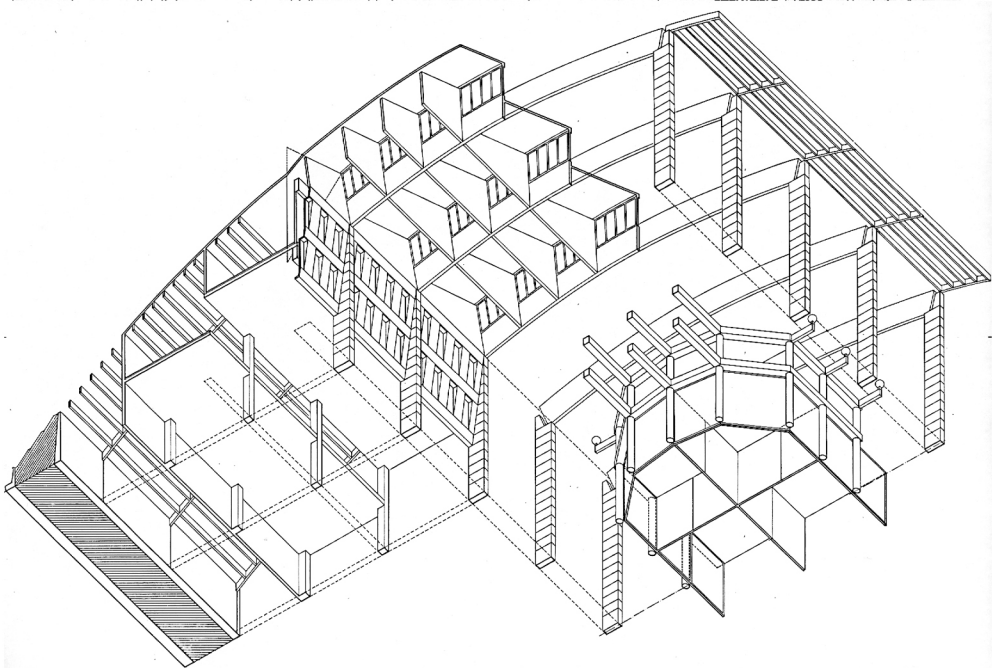
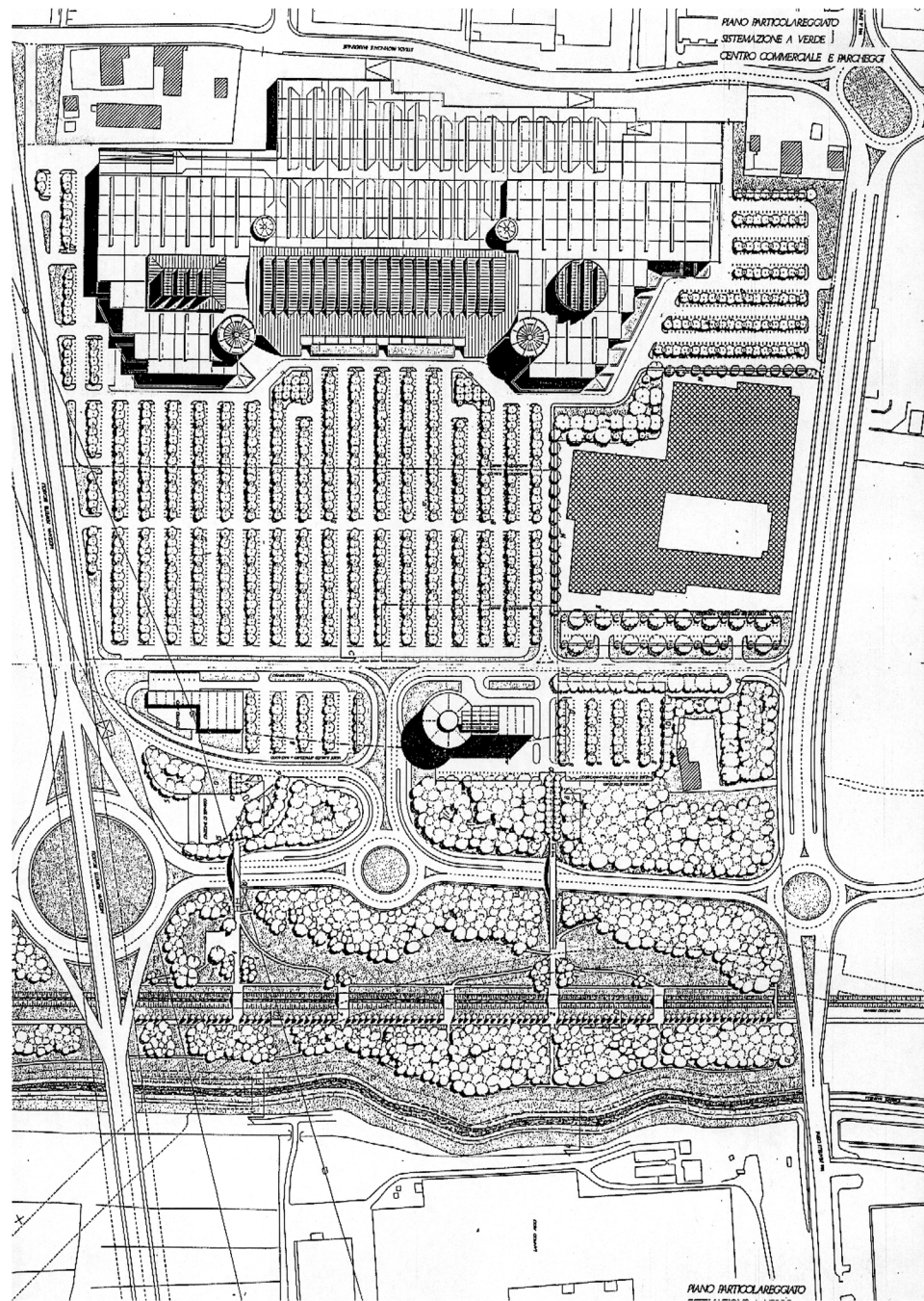


A02

9305_S301_T02_A02-F01-F03



F03



F07

F07